

Trepko



serie 620
dosiersysteme

serie 620

Die im Angebot von TREPKO stehende Serie 620 setzt sich aus einer diversen Gruppe der Anlagen zusammen, die sich für die Abfüllung der flüssigen und halbflüssigen Produkte in die Fertigverpackungen eignet. Alle Anlagen von dieser Serie verfügen über eine stabile Konstruktion, hergestellt aus Materialien von höchster Qualität.

Die einfachsten Anlagen, die in dieser Gruppe angeboten werden, sind separate Halbautomaten. Sie werden zur Abfüllung der Produkte in die Verpackungen benutzt, die vom Operator transportiert werden. Sie sind am meisten mit einem Abfüllkopf ausgestattet.

Im Rahmen der Serie 620 bietet TREPKO auch die Anlagen an, die für die Kooperation mit anderen Verpackungsanlagen vorgesehen sind, zum Beispiel: mit Rollautomaten. Je nach der Leistung und der Anzahl der Bahnen werden diese Abfüllanlagen von der 1-bahnigen bis zur 4-bahnigen Option angeboten. Eine extra Option ist die Möglichkeit zur Abfüllkopfverschiebung. Ausserdem ist es auch möglich, zwei Abfüllzyklen bei einem Zyklus der Verpackungsmaschine durchzuführen. Das sichert die Möglichkeit, volle Kapazität der integrierten Anlagen auszunutzen.



Optionen

VERPACKUNGSHYGIENE

Sterilluftkabine
Reinigung und Entkeimung der Dosieranlage (CIP/SIP)

LEISTUNGSOPTIONEN

Doppelte Abfüllung
Automatische Volumensteuerung
Kompensator

PRODUKTSZUFUHR

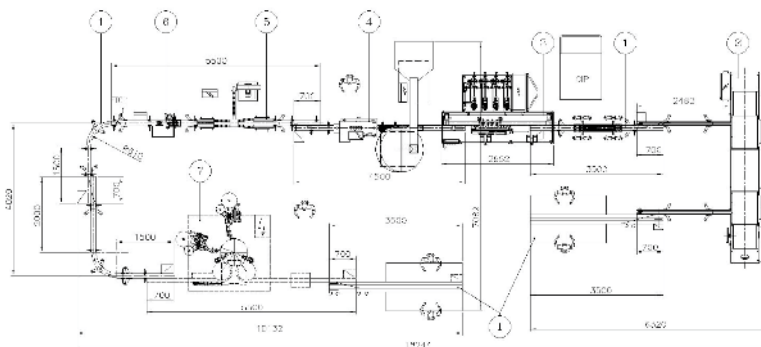
Trichterheizung
Kompensator



Der nächste Maschinentyp von der Serie 620 sind die Abfüllanlagen, die mit dem Plattentransporter für die Zufuhr und die Entnahme der Verpackungen ausgestattet sind. Der besondere Fall in dieser Maschinengruppe sind die Anlagen, die die Schneckentransporter zur Verschiebung der Glasverpackungen besitzen. Je nach der programmierten Kapazität verfügen die Maschinen dieser Art von 1 bis zu 8 Abfüllköpfen, wobei die Förderung der Gläser in einer oder zwei Bahnen erfolgt. Die Abfüllanlagen von diesem Typ eignen sich vor allem für die Verpackung vom Schmelzkäse in die Gläser mit Press- oder Drehdeckeln. Die Leistung solcher Linien kann von 2.400 bis 10.000 Verpackungen/h betragen.



Beispiel für Linien zur Verpackung in die Gläser



Linie zur Verpackung in die Gläser:

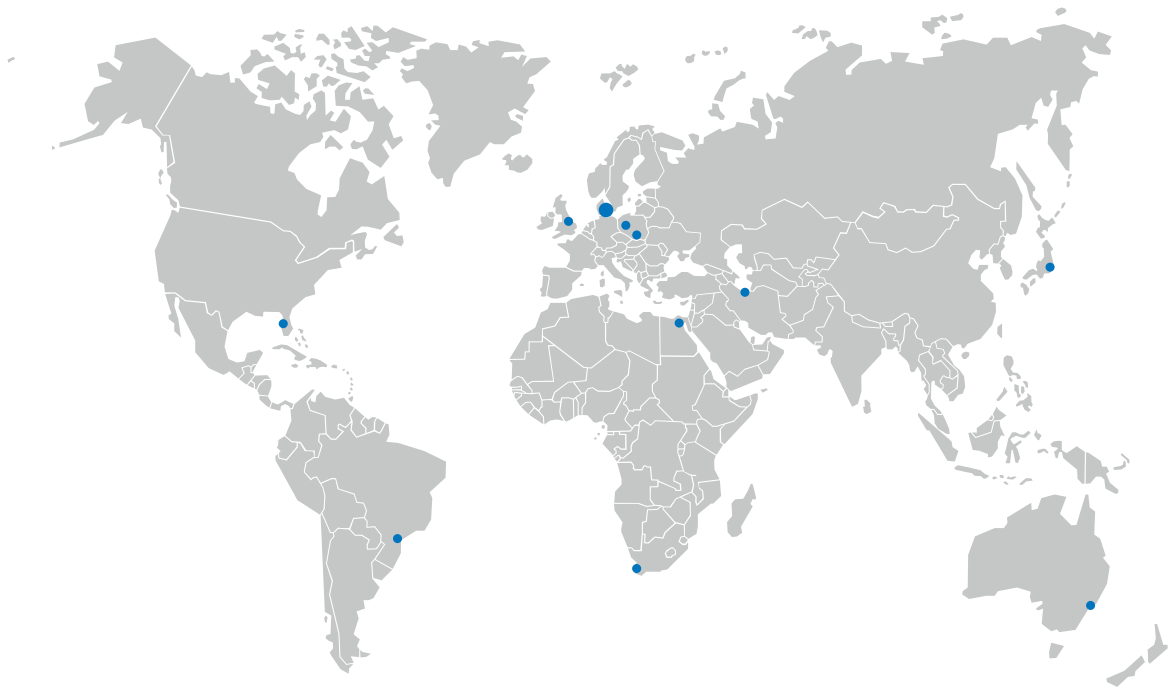
1. Förderbänder
2. Abwasch- und Abtrockenanlage der Gläser
3. 620.4 T.I.: 4-köpfige Abfüllanlage von TREPKO
4. Verschlussanlage für die Gläser
5. Abtrockenprozess der Verpackungen
6. Dichtheitskontrolle
7. Etikettieranlage

Extra Ausstattung der Linie:

- Entkeimungs- und Abkühlungstunnel
- Metall- und Glasdetektor
- Anlage zur Sammelverpackung



Worldwide supplier 
of filling/packaging machines



info@trepko.com
www.trepko.com